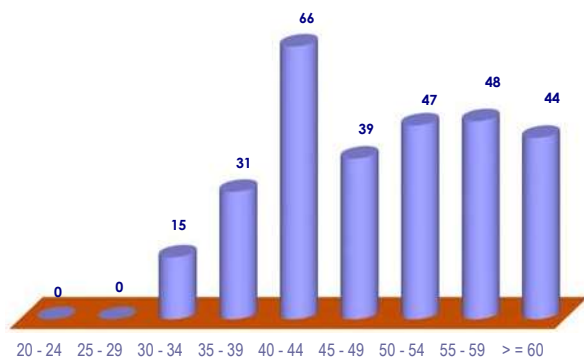




## Section 4 : 290 Chercheurs

### Atomes et molécules, optique et lasers, plasmas chauds

#### Pyramide des âges



#### Effectifs / Âges moyens



237 (soit 82%) / 49,3 ans

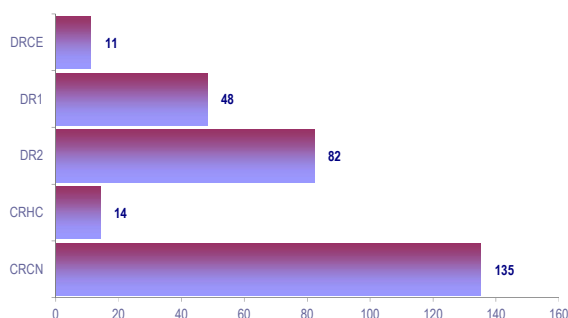


53 (soit 18%) / 47,5 ans

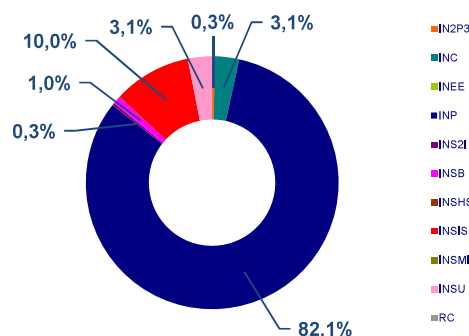


290 (soit 100%) / 49 ans

#### Répartition par grade



#### Répartition par institut



#### Effectifs / Âges moyens

##### Directeurs de recherche :



141 (soit 49%) / 54,8 ans :

112 (soit 79%) / 55,3 ans

29 (soit 21%) / 53,2 ans



##### Chargés de recherche :



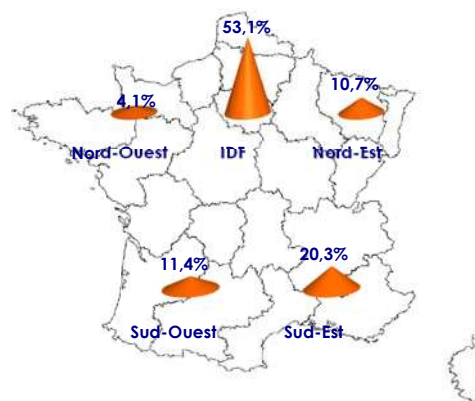
149 (soit 51%) / 43,4 ans :

125 (soit 84%) / 44 ans

24 (soit 16%) / 40,5 ans



#### Répartition géographique



Etranger - Drom-Com\* : 0,3%

\* Départements et régions d'outre-mer - Collectivités d'outre-mer.

NB : Dans certains graphiques, l'addition des pourcentages peut être inférieure ou supérieure à 100%, cela provient des arrondis.