

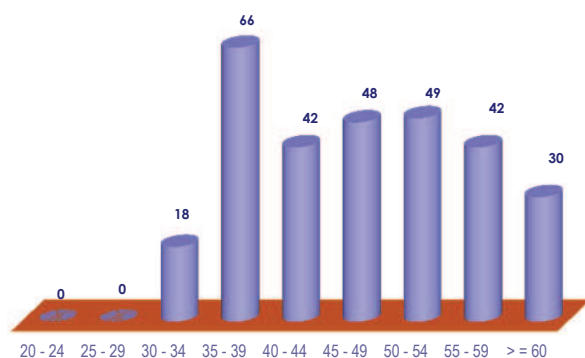


Section 4 :

295 Chercheurs

Atomes et molécules, optique et lasers, plasmas chauds

❖ Pyramide des âges



❖ Effectifs / Âges moyens



236 (soit 80%) / 46,9 ans

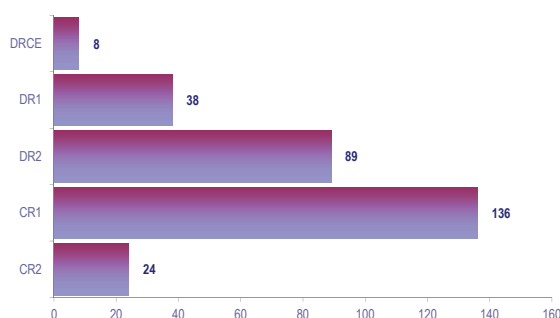


59 (soit 20%) / 47,4 ans

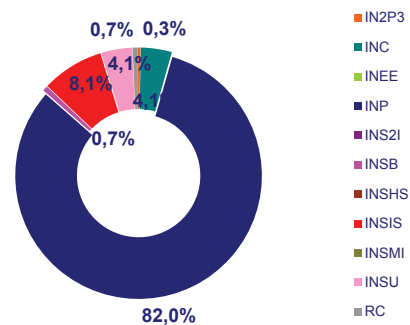


295 (soit 100%) / 47 ans

❖ Répartition par grade



❖ Répartition par institut



❖ Effectifs / Âges moyens

■ Directeurs de recherche :

135 (soit 46%) / 53,5 ans :

106 (soit 79%) / 53,3 ans

29 (soit 21%) / 54,2 ans

■ Chargés de recherche :

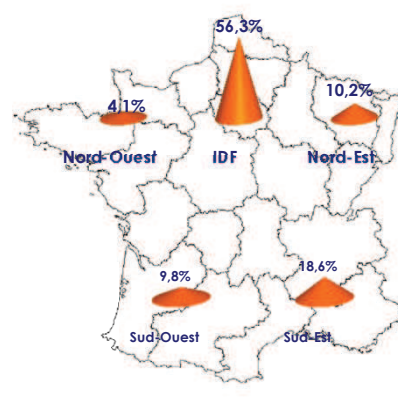
160 (soit 54%) / 41,6 ans :

130 (soit 81%) / 41,8 ans

30 (soit 19%) / 40,9 ans



❖ Répartition par bassin d'emploi



Etranger - Drom-Com* : 1%



*Départements et régions d'outre-mer - Collectivités d'outre-mer.

NB : Dans certains graphiques, l'addition des pourcentages peut être inférieure ou supérieure à 100%, cela provient des arrondis.